

EE 설치 방법

Glenn Son

System Design Division

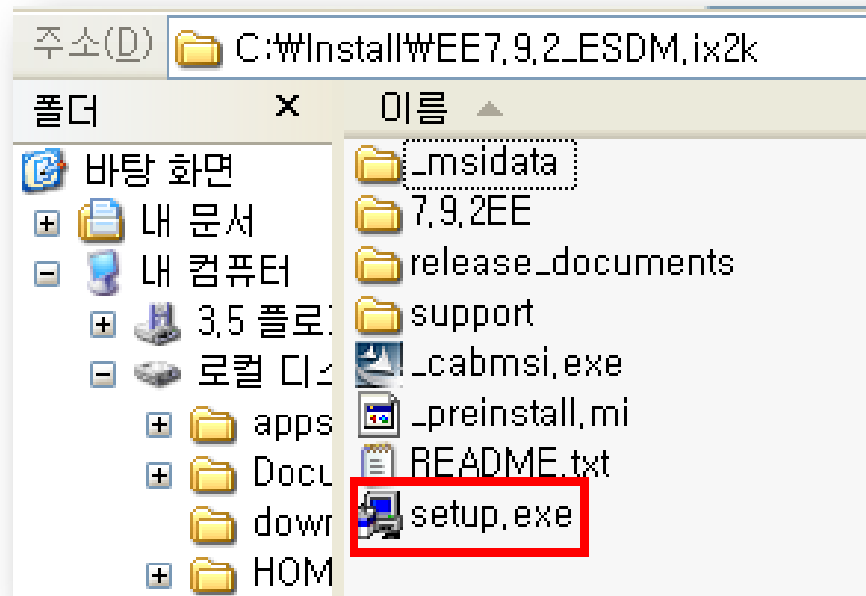
August 2011

설치 시작 전 준비 사항

- 실행되어 있는 모든 프로그램을 종료한다.

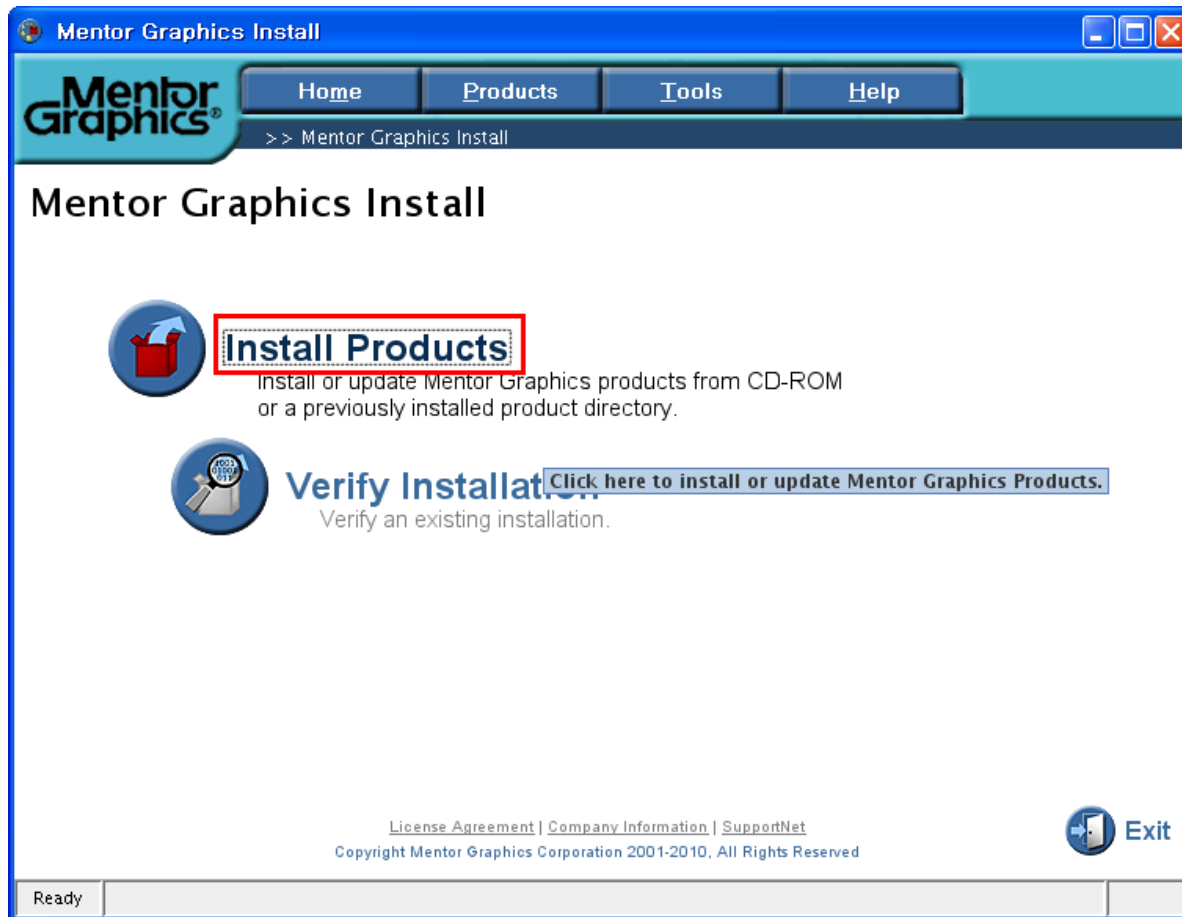
설치 시작

- Setup.exe 를 실행한다.



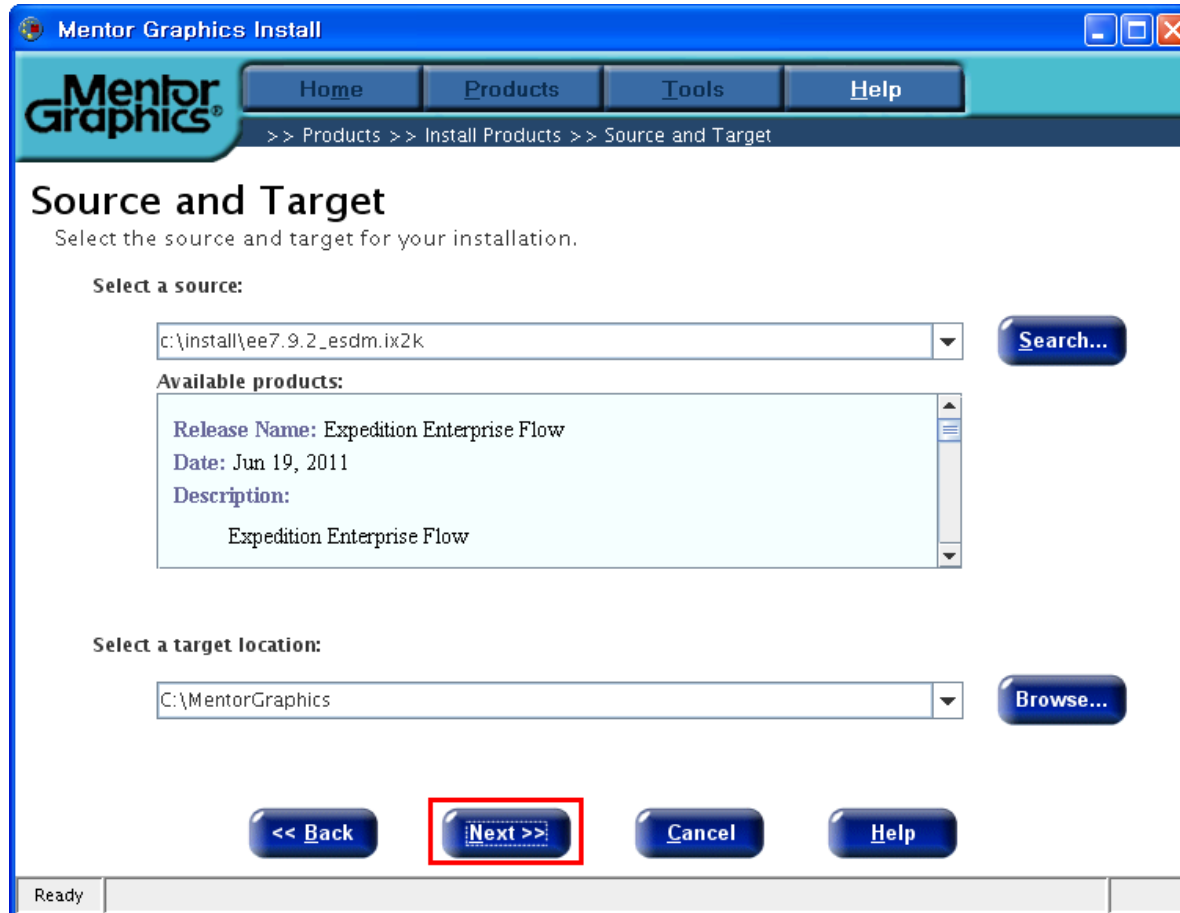
설치 진행

- 잠시 기다리면 MSI(Mentor Standard Install) 프로그램이 실행되며, MSI에서 Install Products를 선택해서 설치를 진행한다.



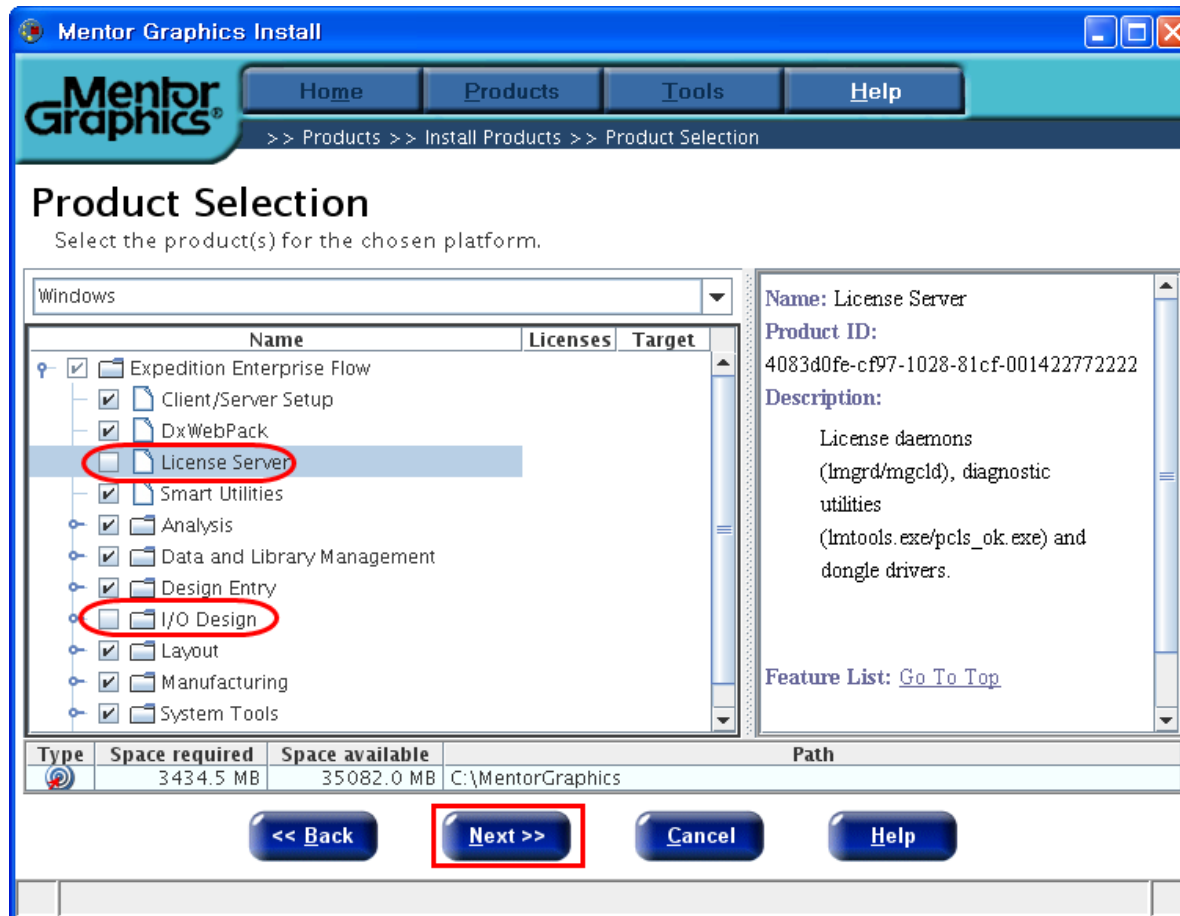
설치 진행

- Target Location을 확인하고 Next를 클릭한다.



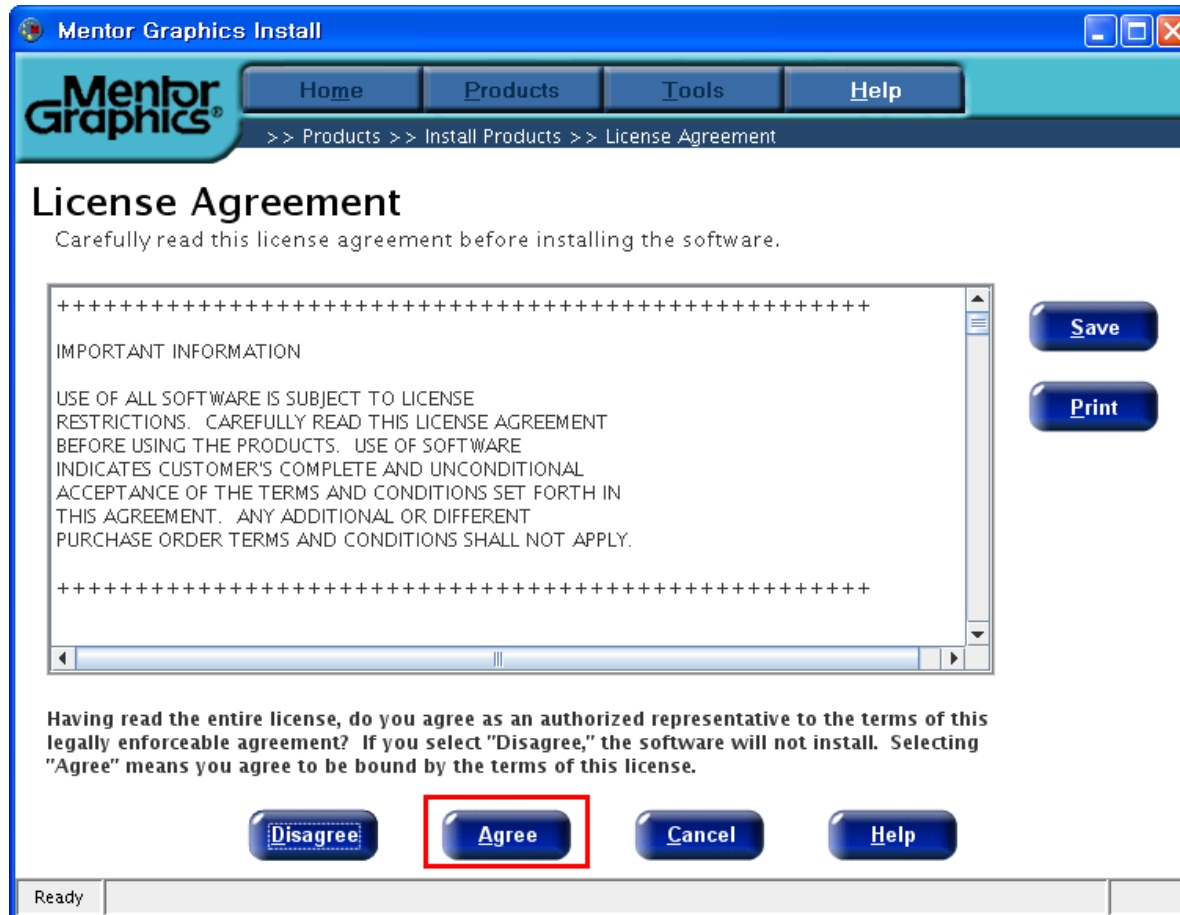
설치 진행

- Product 선택 항목에서 License Server와 I/O Design만 제외하고 모두 선택한다.



설치 진행

- License Agreement에서 Agree 선택



설치 진행

■ Install 선택



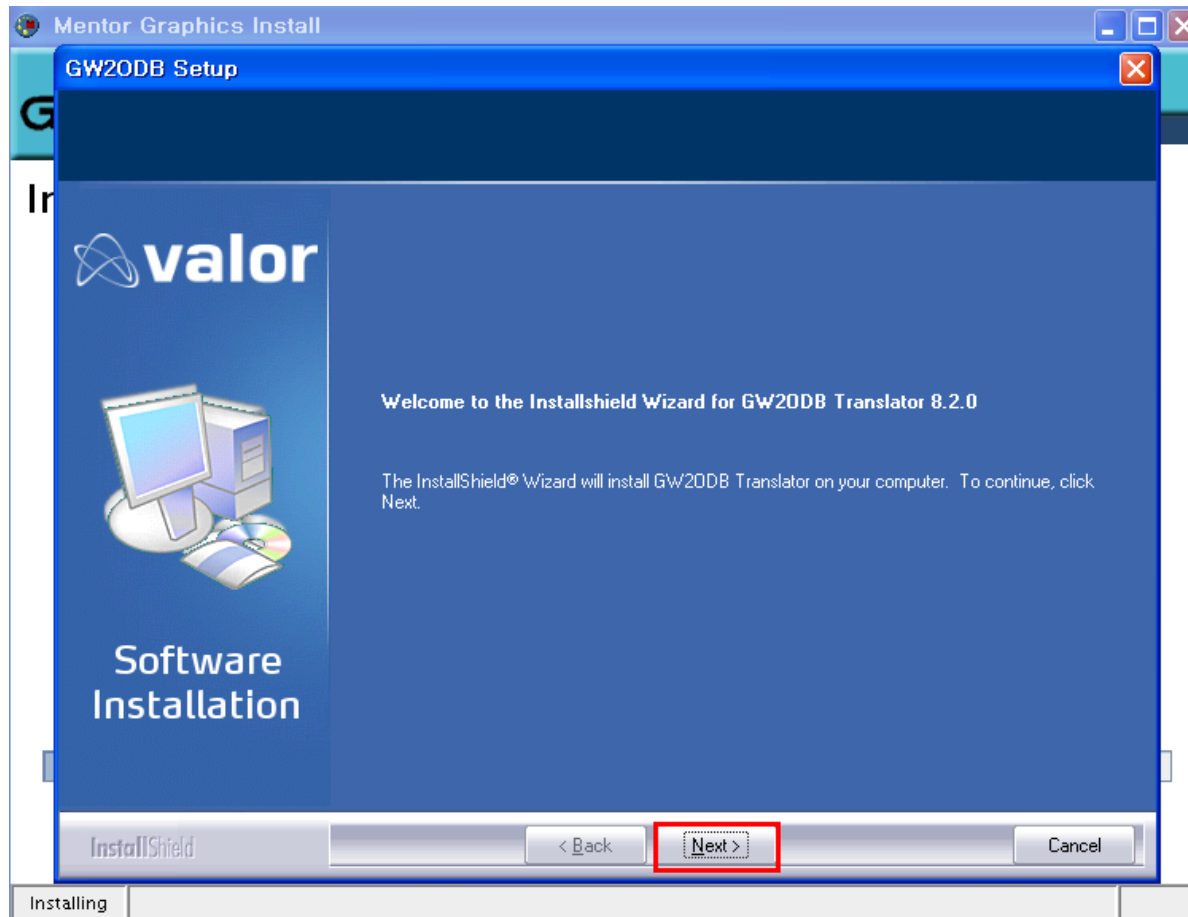
설치 진행

- 설치가 진행된다.



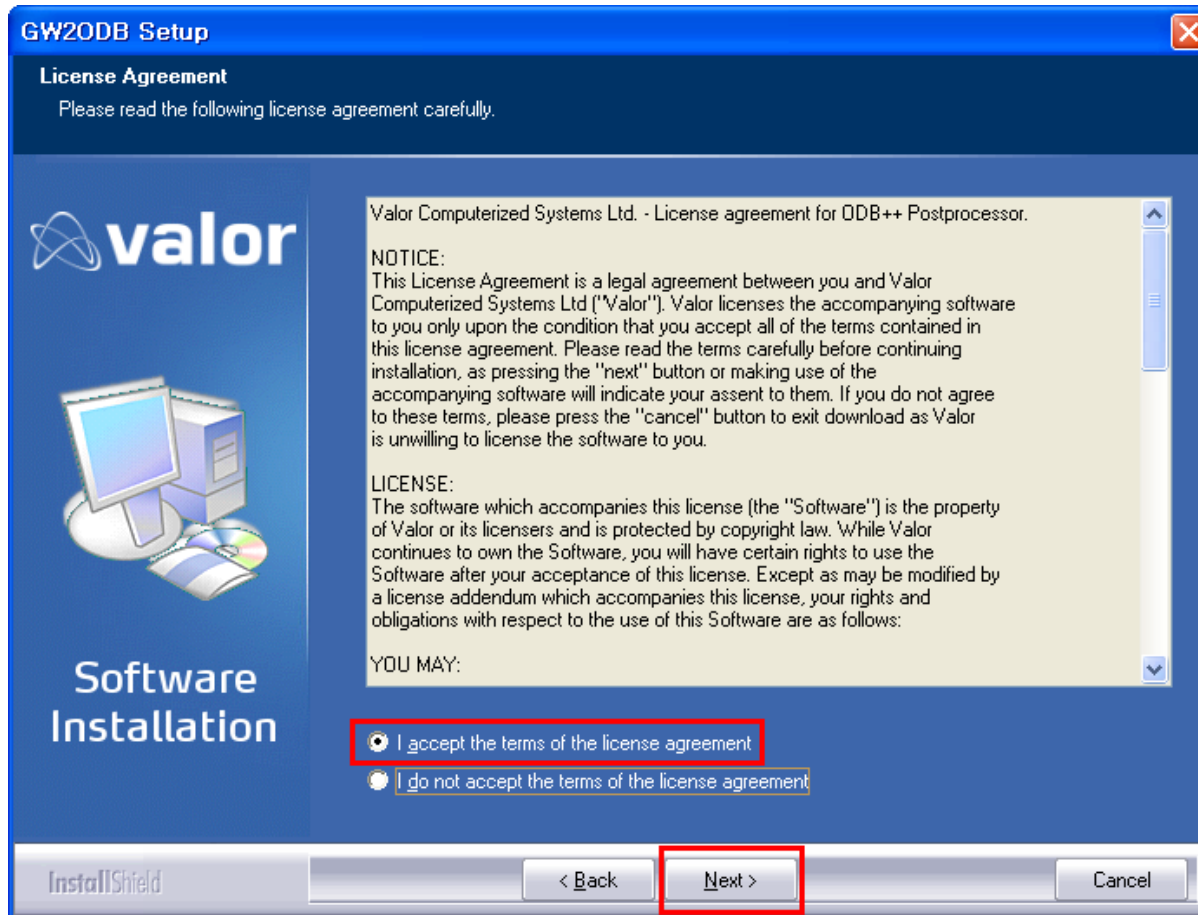
설치 진행

- Valor GW20DB 설치 프로그램이 자동으로 실행되며, Next 선택.



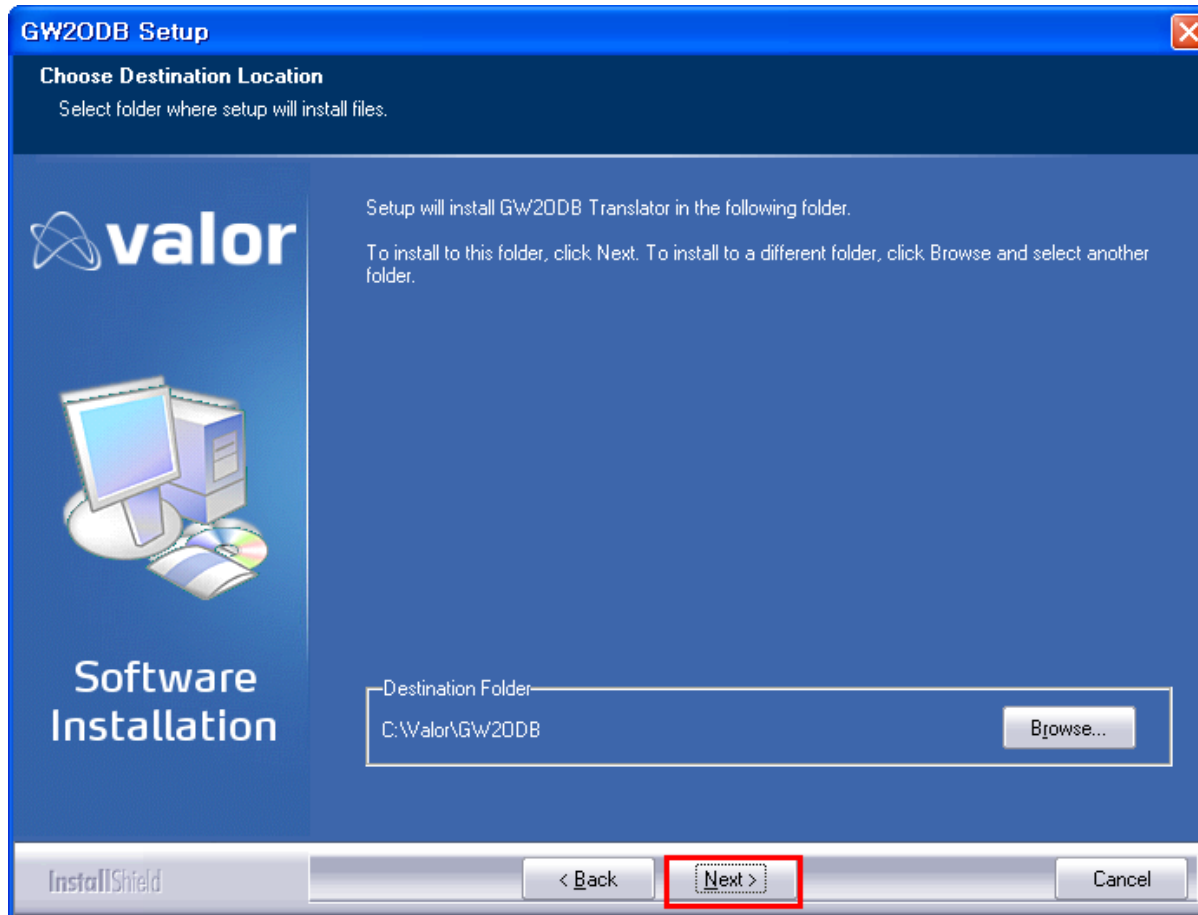
설치 진행

- License Agreement에서 accept를 선택한다.



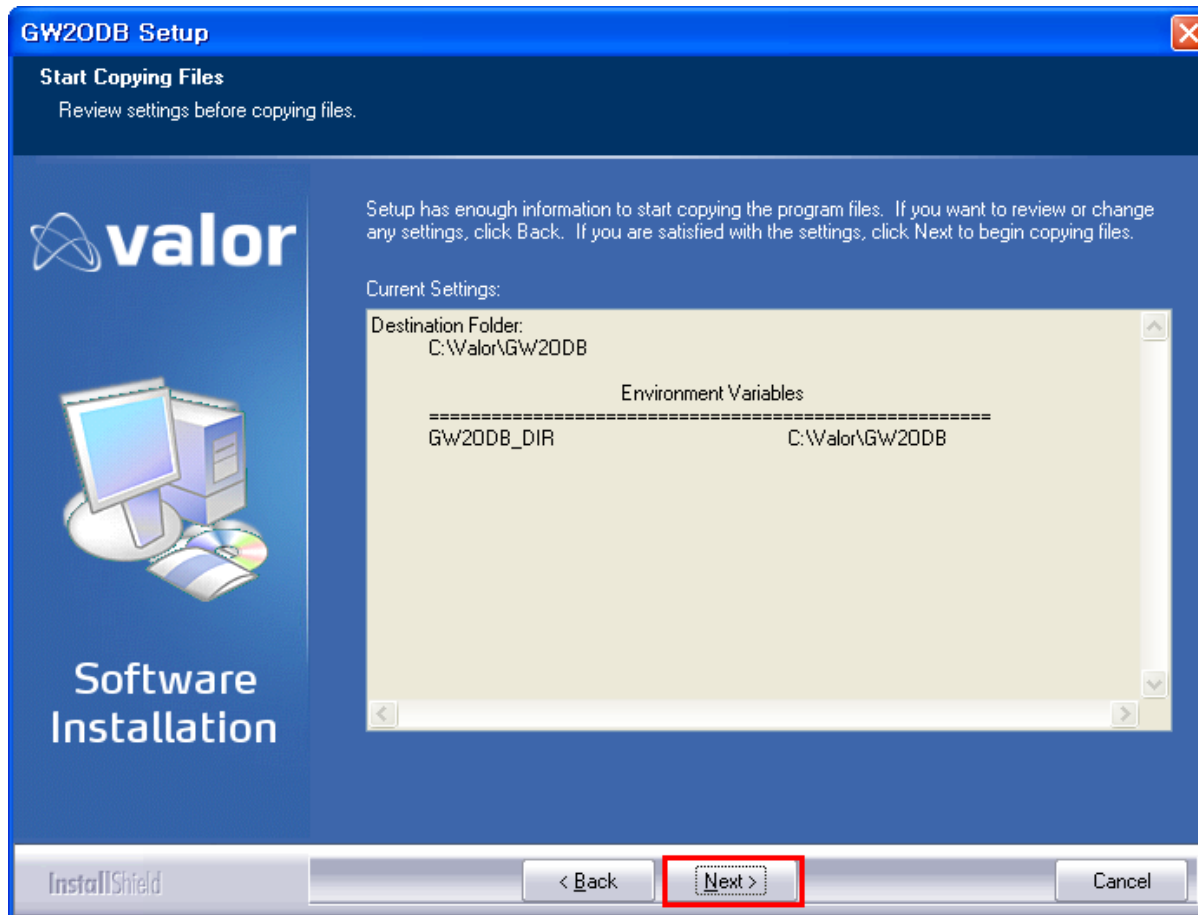
설치 진행

■ Next 선택



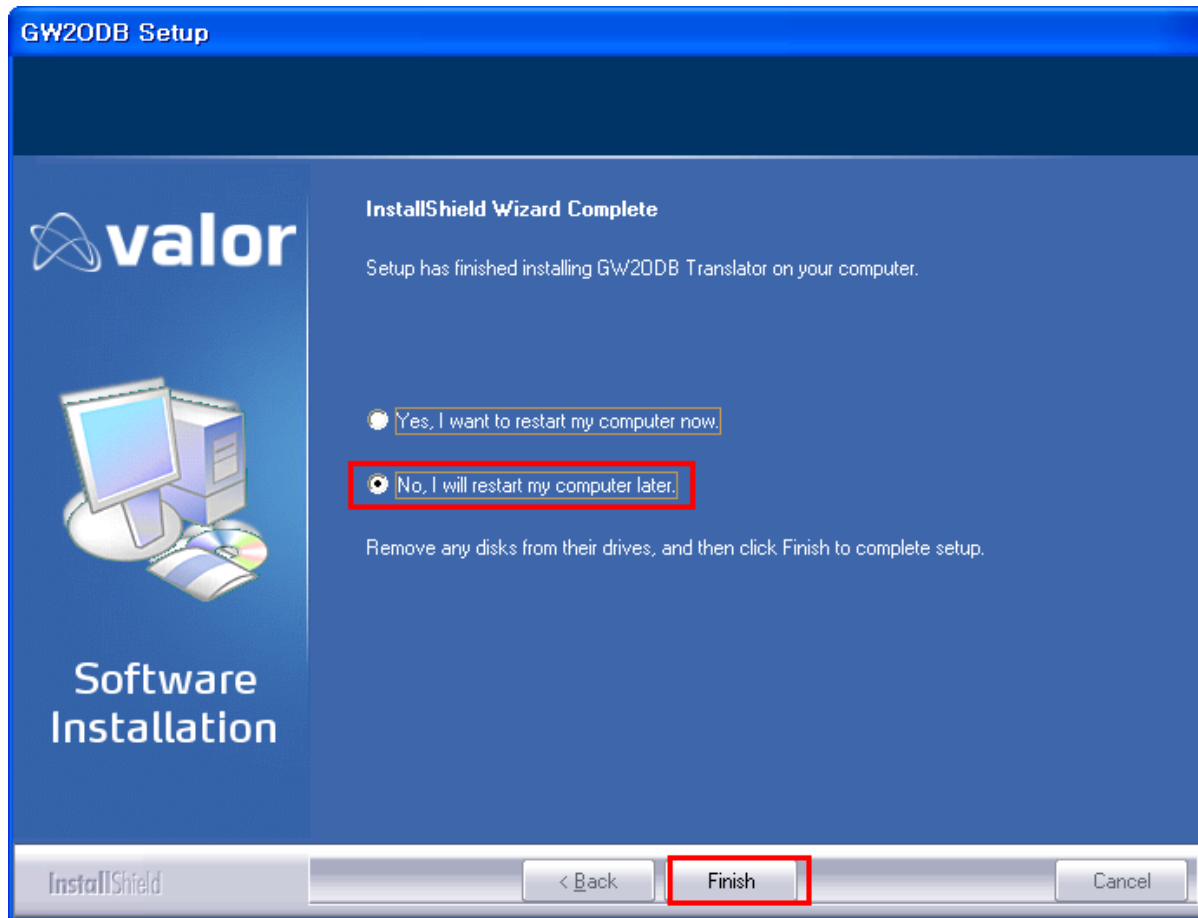
설치 진행

■ Next 선택



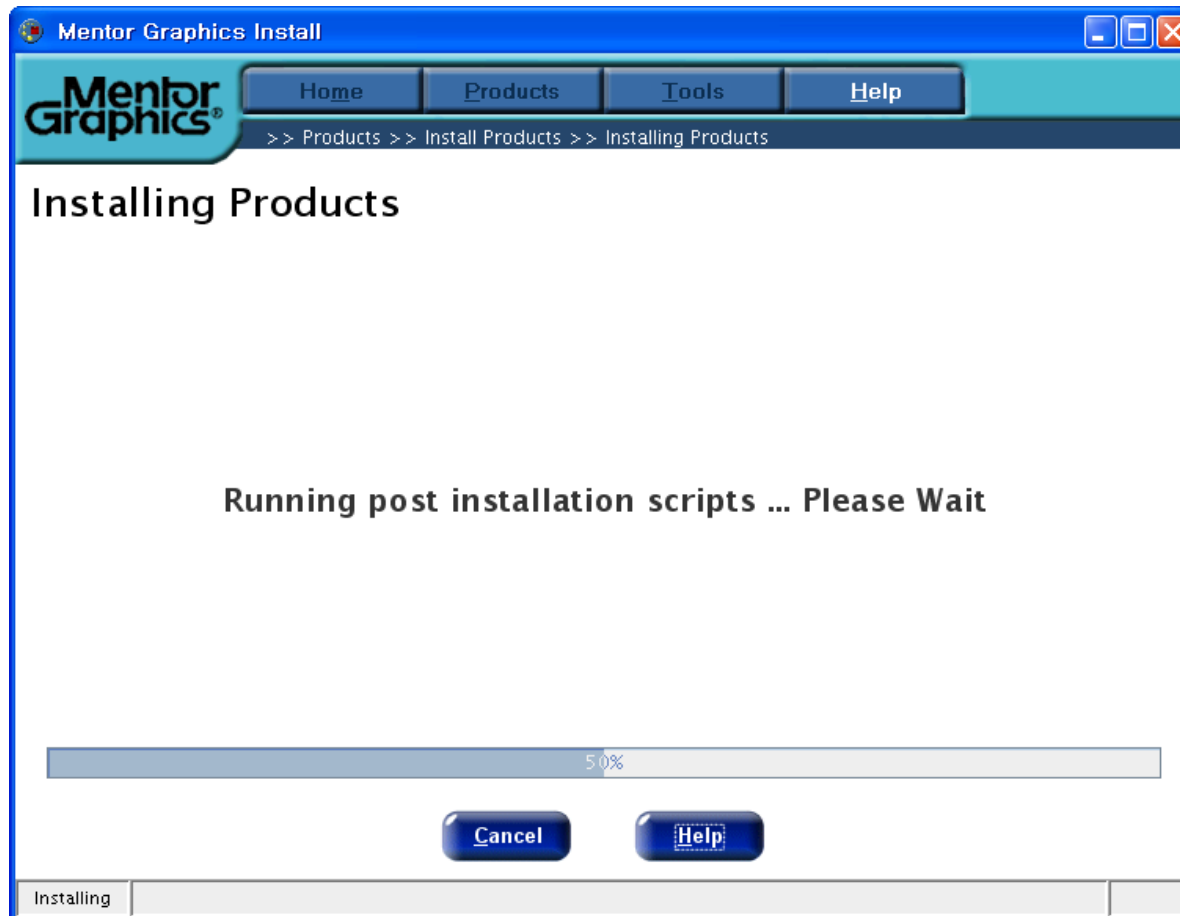
설치 진행

- 설치가 완료되고, Restart를 묻는 창에서 **No를 선택**하고 Finish를 클릭한다.



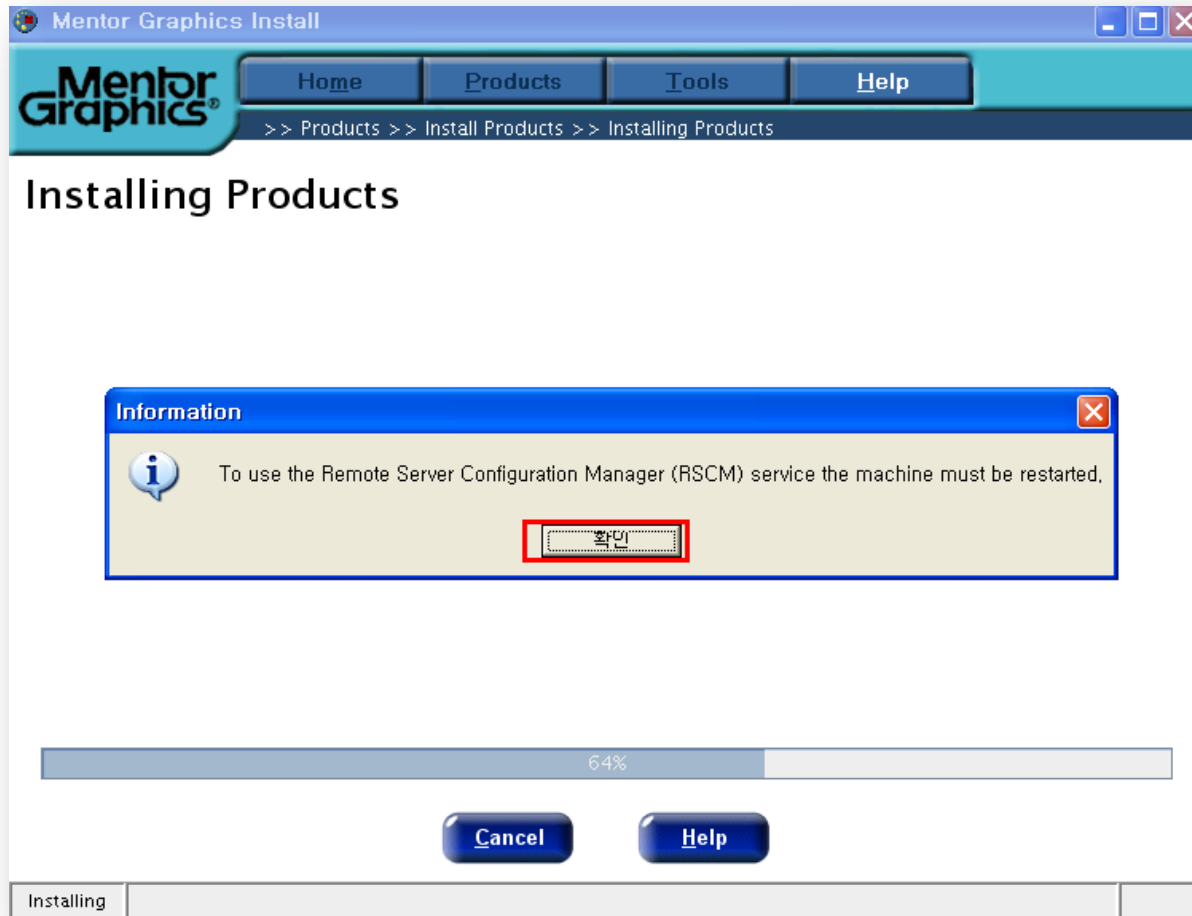
설치 진행

- Post 설치 과정이 계속 진행된다.



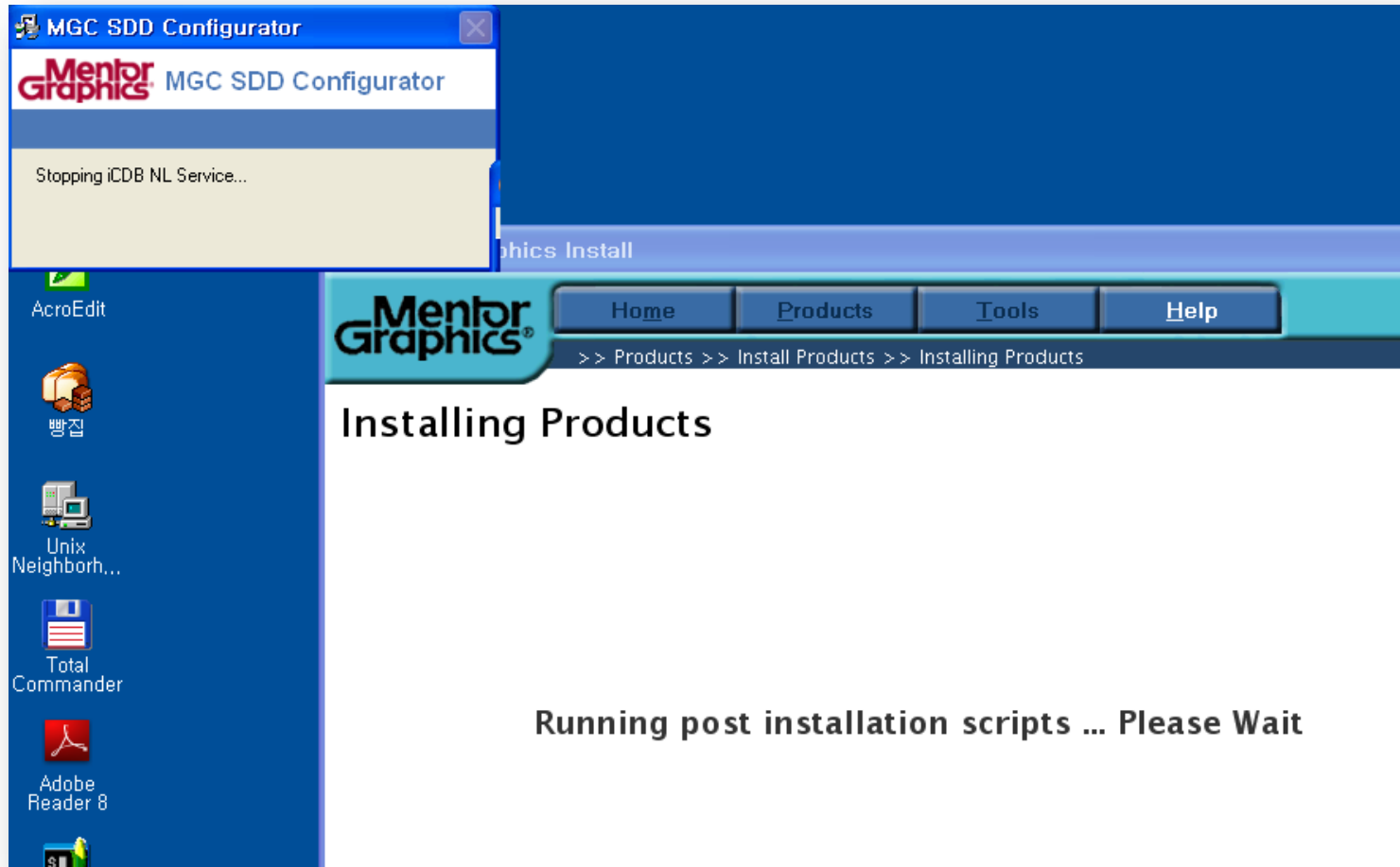
설치 진행

- RSCM 서비스를 사용하기 위해서는 Restart 해야 된다는 알림창에서 확인을 선택한다.



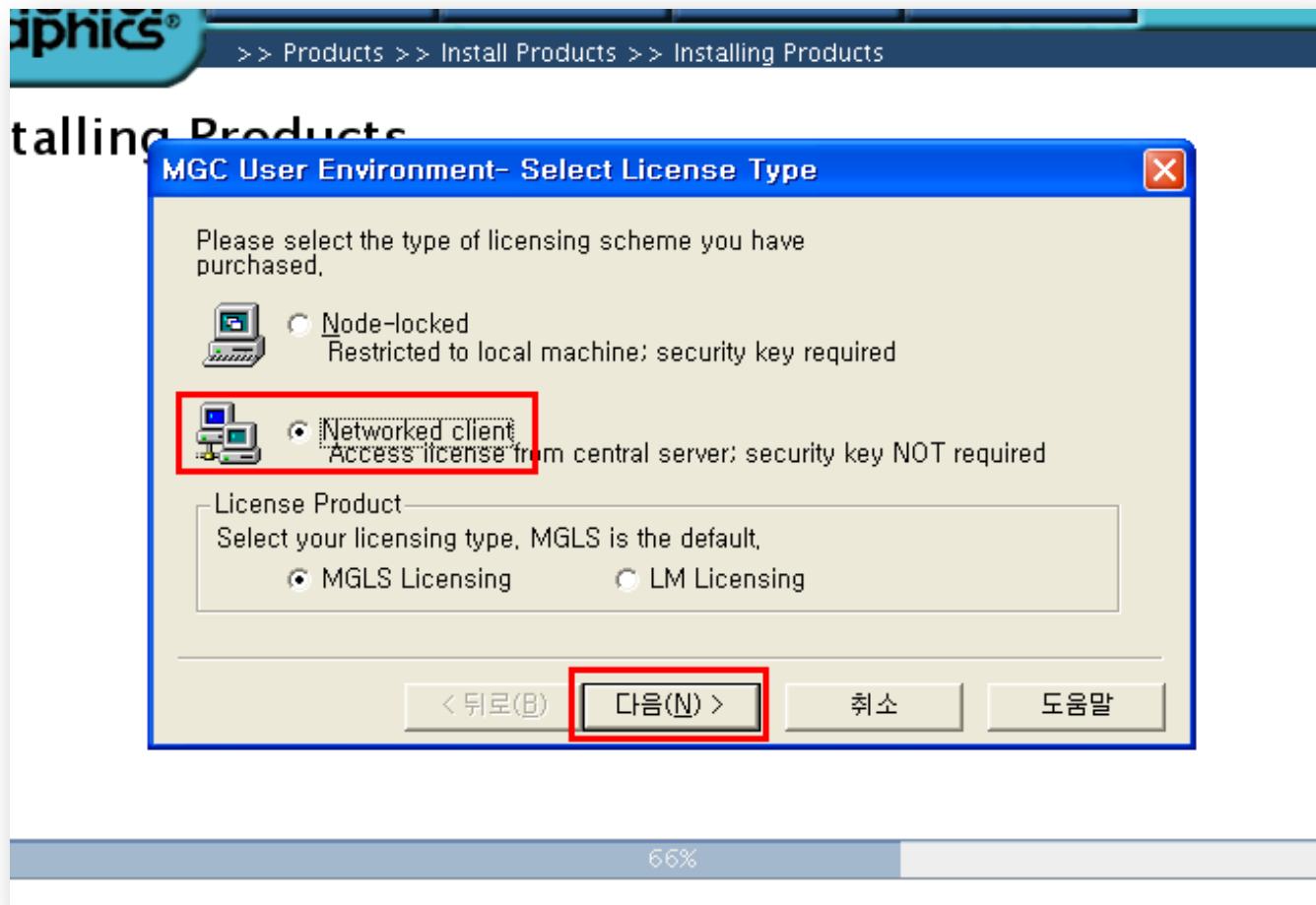
설치 진행

- SDD Configurator가 자동으로 실행된다.



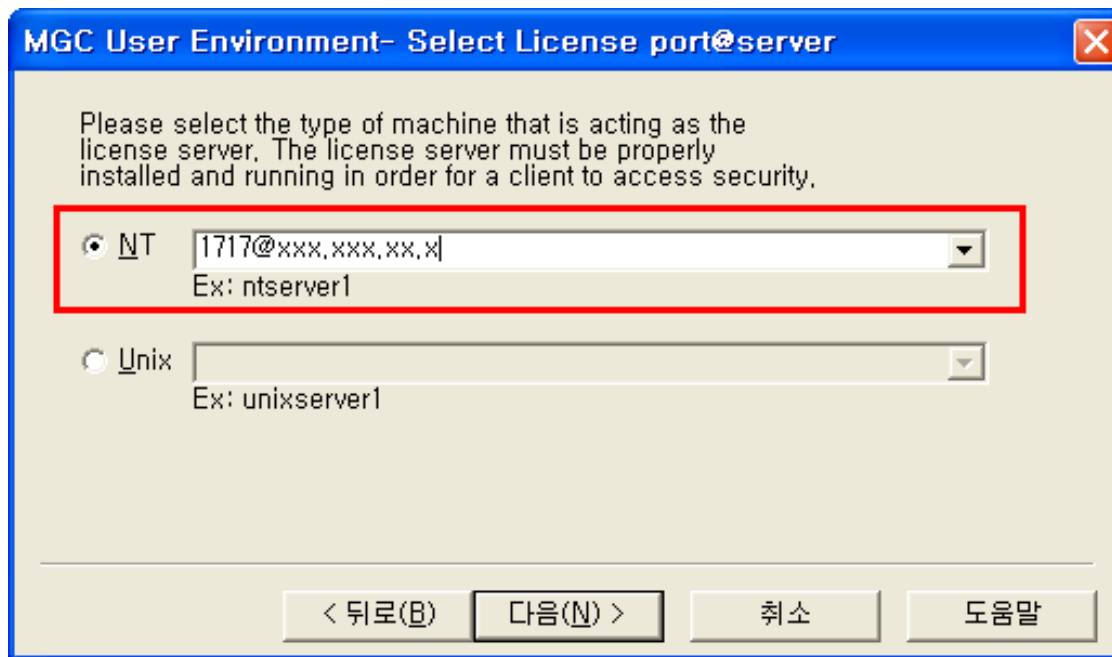
설치 진행

- License 설정 창에서 Networked client를 선택하고, 다음을 클릭한다.



설치 진행

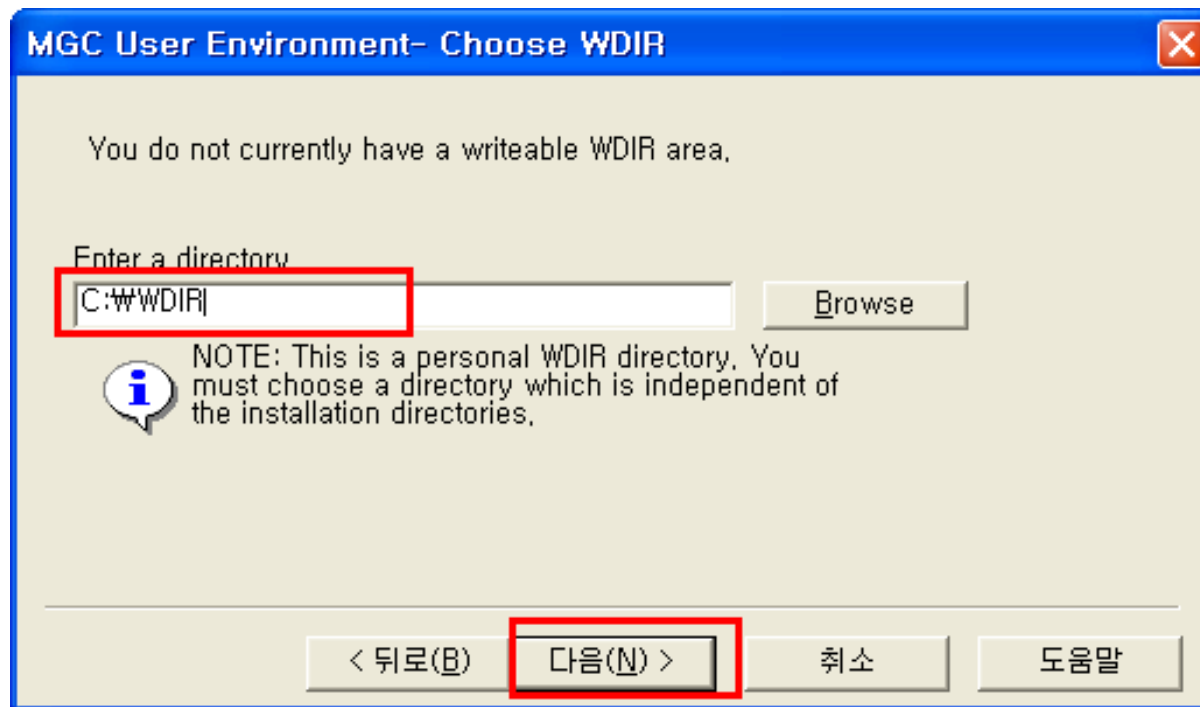
- 멘토 License 설정을 위해 NT를 선택하고, 현재 사용 중인 License Server 정보를 입력한다. (예: 1717@111.111.11.1)



The screenshot shows a dialog box titled "MGC User Environment- Select License port@server". The dialog contains the following text: "Please select the type of machine that is acting as the license server. The license server must be properly installed and running in order for a client to access security." Below this text are two radio button options. The first option is "NT" with a dropdown menu containing the text "1717@xxx,xxx,xx,x|" and an example "Ex: ntserver1". The second option is "Unix" with a dropdown menu and an example "Ex: unixserver1". At the bottom of the dialog are four buttons: "< 뒤로(B)", "다음(N) >", "취소", and "도움말". A red rectangle highlights the "NT" option and its dropdown menu.

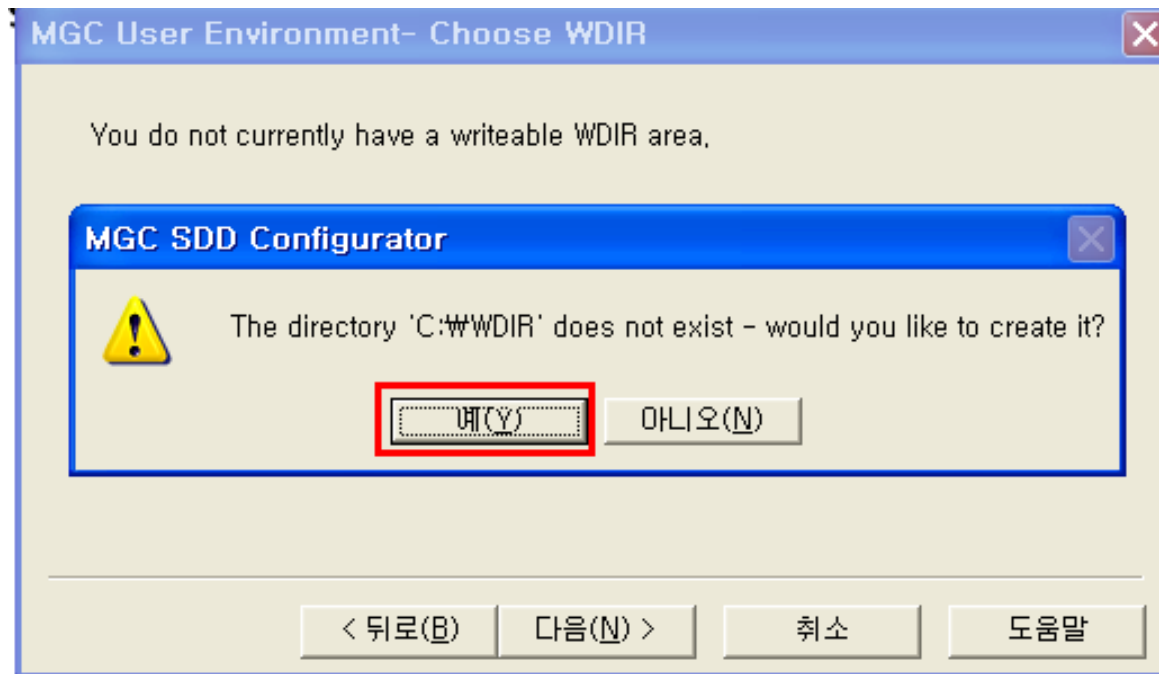
설치 진행

- Local WDIR를 설정하기 위해서 C:\ WDIR를 입력한다. (WDIR 폴더는 EE 사용을 위한 Configuration 파일을 보관하기 위해 사용됨)



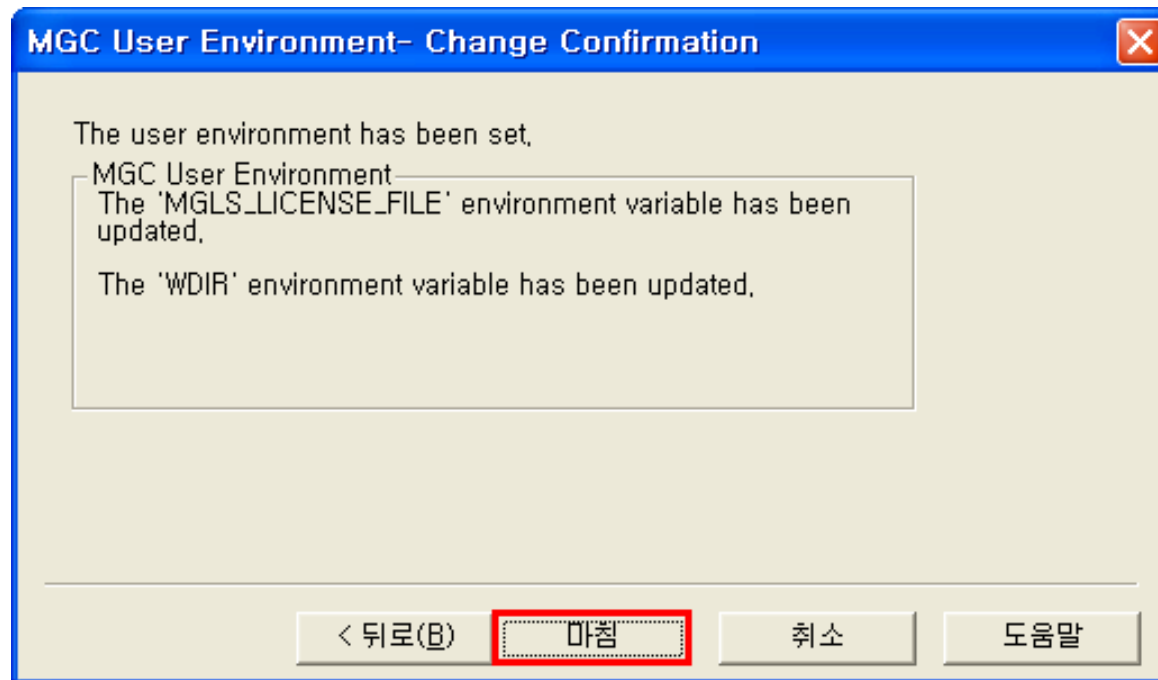
설치 진행

- C:\ WDIR 폴더를 생성 할 것인지 묻는 창에서 예를 선택한다.



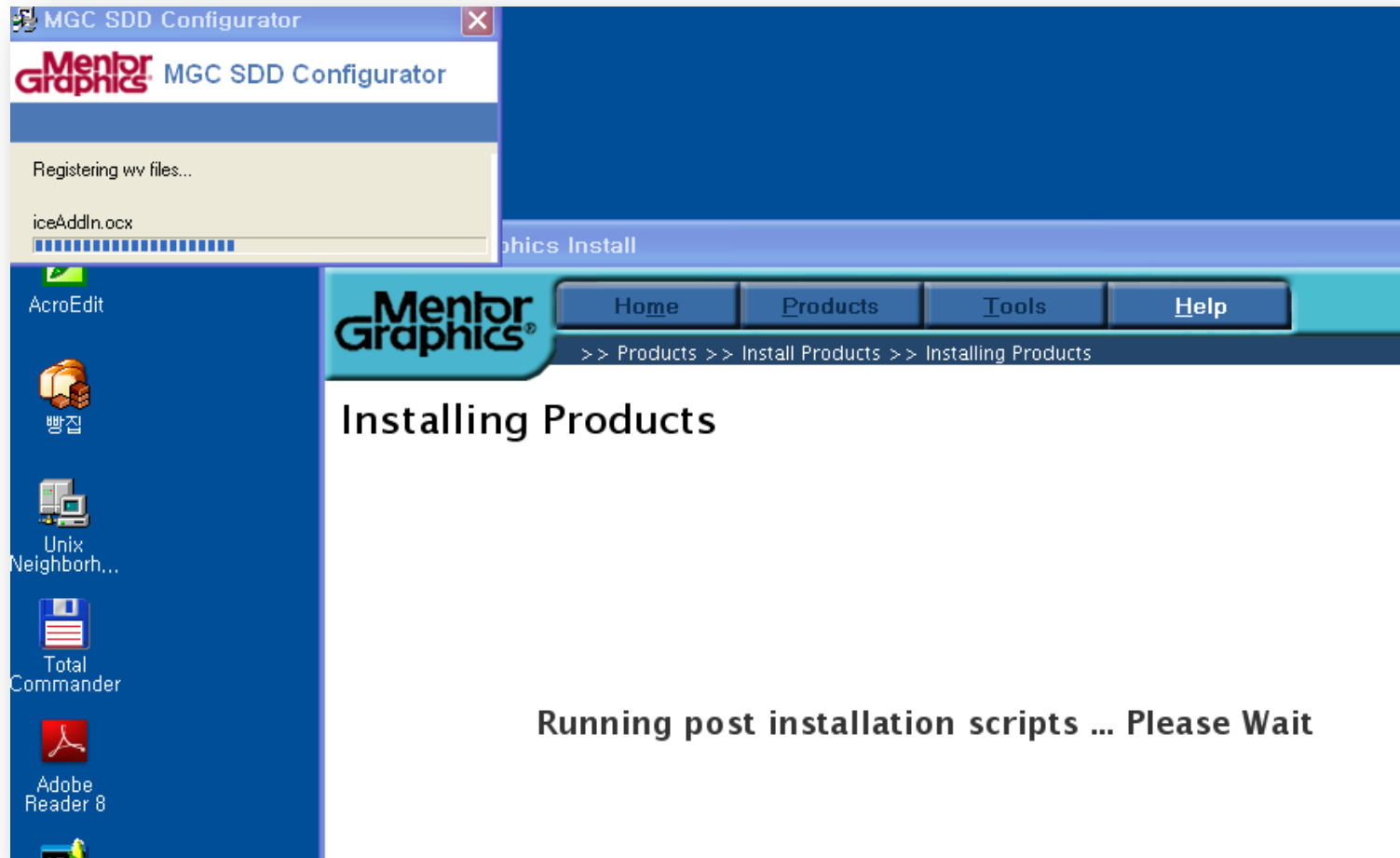
설치 진행

- 마침을 선택한다.



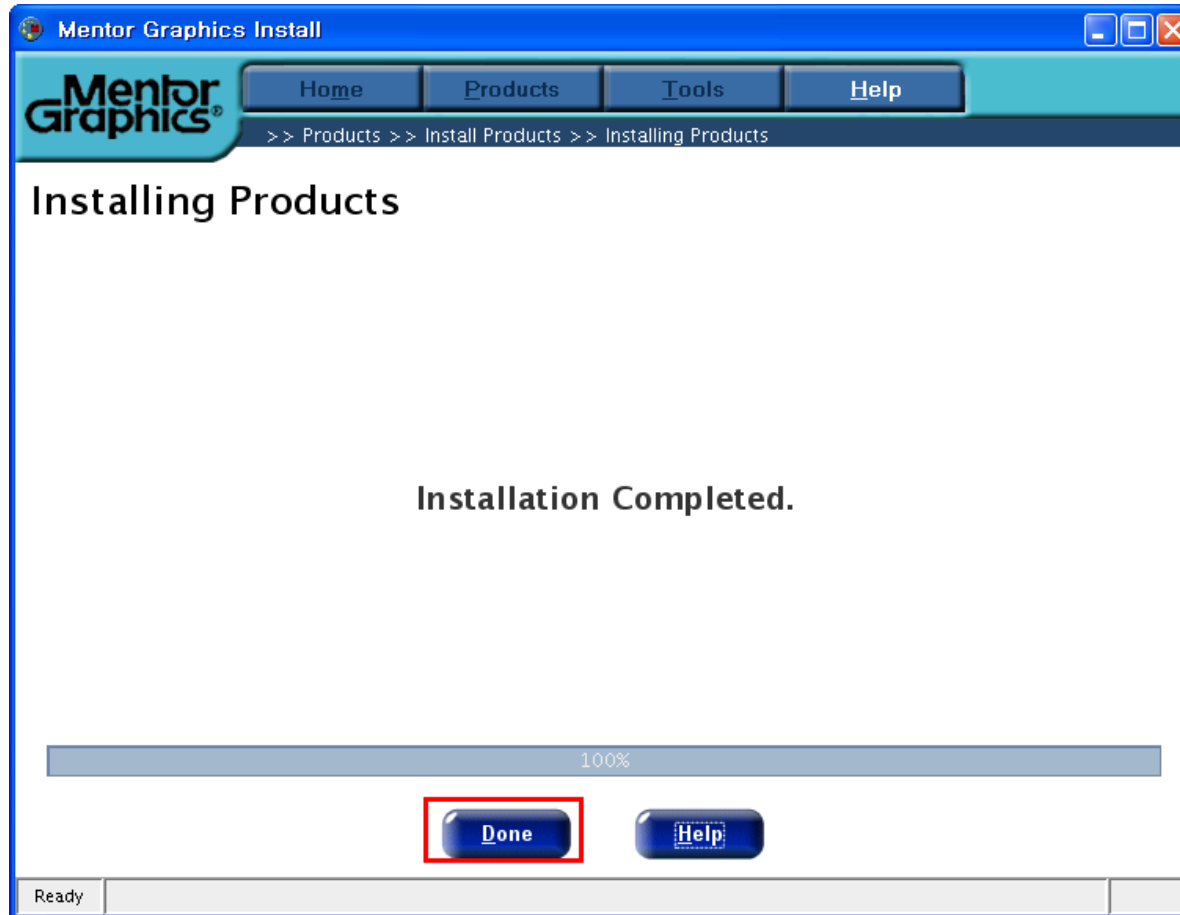
설치 진행

- SDD Configurator가 실행 완료된다.



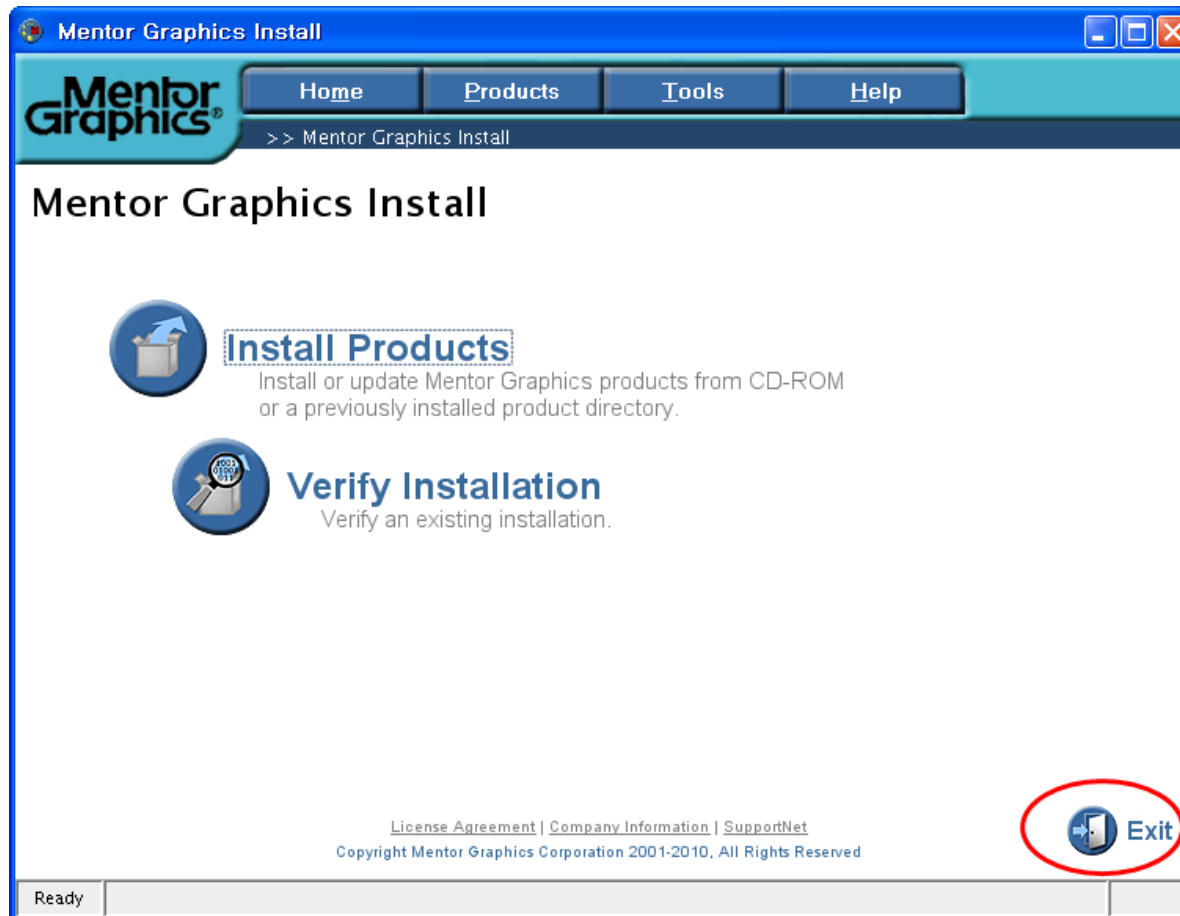
설치 진행

- 설치가 완료되었으면, Done을 선택한다.



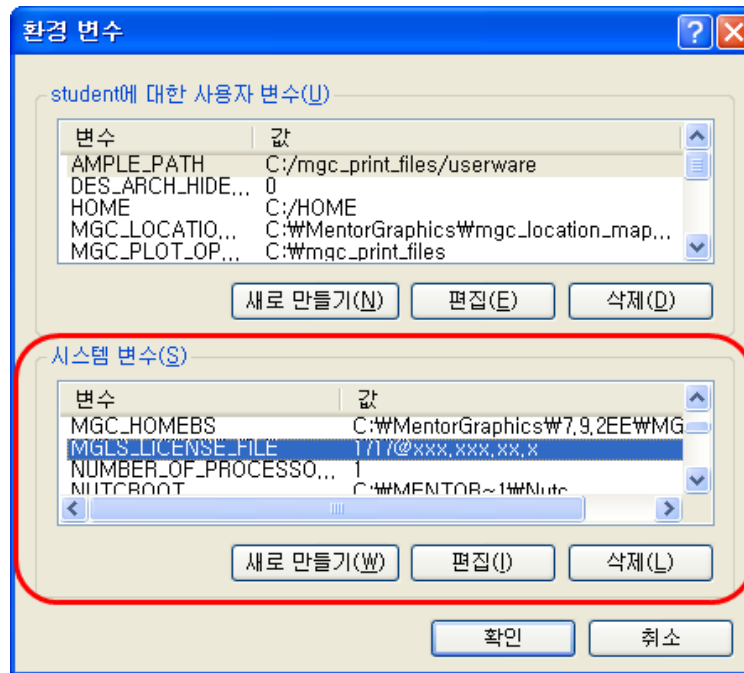
설치 진행

- Exit를 선택한다.



설치 진행

- 시스템 환경변수 중에 다음과 같은 환경변수를 확인 또는 없으면 설정한다.



환경 변수 명	값
MGLS_LICENSE_FILE	1717@LICENSE_SERVER_IP_Address
MGLS_LICENSE_SEARCH	1
MGC_DISABLE_PRESPLASH_CHECKS	1

설치 완료

■ PC를 Rebooting 한다.

**Mentor
Graphics®**

www.mentor.com